

2023 RYKER RALLY



POINTS FORTS DE L'ENSEMBLE

- Sortez des sentiers battus
- Conçu pour s'amuser avec accès à de nouveaux terrains de jeu
- Style robuste unique
- Expérience de rallye sur route authentique

MODE RALLYE / UFIT / ECO**

ILLUSTRÉ AVEC DES PANNEAUX NOIR INTENSE

Rotax® 900 ACE™

MOTEUR

Type	Rotax® 900 ACE™ 3 cylindres en ligne, refroidi par liquide avec injection de carburant électronique et commande des gaz électronique
Alésage et course	74 x 69,7 mm
Alimentation	82 cv à 8 000 tr/min
Couple	79,1 Nm à 6 500 tr/min
Émissions de CO ₂	143 g/km
Consommation de carburant	6,08 l/100 km (38,7 mpg)

TRANSMISSION

Type	Automatique (CVT) avec marche arrière
------	---------------------------------------

CHÂSSIS

Suspension avant	Double triangle de suspension
Type d'amortisseurs avant / débattement	KYB† HPG avec réservoir en retrait, compression à 4 positions, amortissement réglable et réglage de la précharge / 185 mm
Suspension arrière	Multibras, bras oscillant unique
Type d'amortisseurs arrière / débattement	KYB † HPG avec réservoir en retrait, compression à 4 positions, amortissement réglable et réglage de la précharge / 179 mm
Répartition électronique de la force de freinage	Freins hydrauliques sur les 3 roues, actionnés au pied
Freins avant	Disques de 270 mm avec étriers de frein flottants Nissin à 2 pistons
Frein arrière	Disque de 220 mm, étrier flottant à piston simple
Frein de stationnement	Verrouillage de frein de stationnement
Pneus avant	MC 145/60R16 66T
Pneu arrière	MC 205/55R15 81T
Jantes avant en aluminium	Rallye, Blanc, 406 x 114 mm (16 x 4,5 po)
Jante arrière en aluminium	Rallye, Blanc, 381 x 165 mm (15 x 6,5 po)

CAPACITÉ

Nombre de places	1
Charge maximale du véhicule	187 kg
Capacité de rangement	7 l
Réservoir de carburant	20 l
Type de carburant	Super sans plomb

Rotax® 900 ACE™

DIMENSIONS

L x l x H	2 532 x 1 522 x 1 090 mm
Empattement	1 709 mm
Hauteur du siège	676 mm
Garde au sol	122 mm
Poids à sec	303 kg

INSTRUMENTATION

Type	Affichage numérique 4,5"
Fonctions principales	Compteur de vitesse, tachymètre, odomètre, compteur journalier, autonomie restante (distance), voyants moteur, jauge de carburant, horloge, mode ECO et mode Rallye

SÉCURITÉ

SCS	Système de contrôle de la stabilité
TCS	Système d'antipatinage à l'accélération
ABS	Système de freinage antiblocage
Système antivol	Système de sécurité à encodage numérique (D.E.S.S.™)
HHC	Contrôle antirecul

COUVERTURE

Garantie d'usine	Garantie limitée BRP de 2 ans
Assistance routière*	Assistance routière de 2 ans fournie par Allianz Assistance, leader mondial de l'assistance automobile et de l'assistance voyage, au nom de BRP.

CARACTÉRISTIQUES

2 phares halogènes (55 W), garde-boue avant avec feux à LED intégrés, deux ports USB, boîte à gants, structure de support MAX, jantes renforcées, pneus Rallye, protection de calandre avant, protège-mains structurels, mode Rallye, régulateur de vitesse, échappement Akrapovic¹, guidon Rallye, siège confort Rallye, repose-pieds antidérapants réglables, protection du véhicule avant, grande plaque de protection en aluminium, prise d'air avec préfiltre, garde-boue Rallye

* Disponible sur les véhicules enregistrés par un concessionnaire BRP agréé en Allemagne, en Autriche, en Belgique, en Espagne, en France, en Irlande, en Italie, au Luxembourg, aux Pays-Bas, au Portugal, au Royaume-Uni ou en Suisse.



* En France, il est nécessaire d'être âgé de 21 ans minimum et d'avoir soit un permis auto (B) combiné à une formation de sept heures soit un permis moto (A) (Décret 2010-1390 du 12 novembre 2010). En Belgique, les titulaires d'un permis B délivré après le 30 avril 2013, avec code 373, doivent suivre une formation de quatre heures en auto-école pour conduire un véhicule Can-Am On-Road sur le territoire belge à partir de l'âge de 21 ans. Au Luxembourg, pour tous les nouveaux permis de conduire octroyés depuis le 19 janvier 2013, le permis A (moto) est requis pour conduire un véhicule Can-Am On-Road.

Pour tous les autres pays, merci de valider avec les autorités compétentes le type de permis de conduire nécessaire pour conduire un véhicule Can-Am On-Road.

SÉRIE CLASSIC¹



Noir intense



Rouge adrénaline



Jaune vif

SÉRIE EPIC



Noir carbone



Blanc immortel



Acier liquide

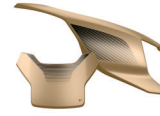
SÉRIE EXCLUSIVE²



Rouge course



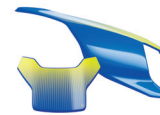
Titane liquide



Or liquide



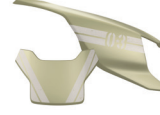
Jaune héritage



Bleu galaxie



Ananas rose



Tempête de sable



Menthe glacée

NOUVEAU PANNEAUX



Turquoise givré



Éclat citronné



Volcan argenté



Fragment d'or

FONCTIONNALITÉS PHARES



POT D'ÉCHAPPEMENT AKRAPOVIC

Signature acoustique unique et pot d'échappement haut de gamme.



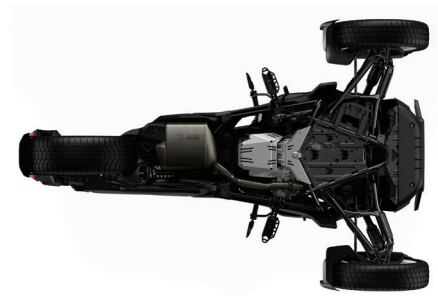
AMORTISSEURS COMPLETS KYB HPG

Amortisseurs avant et arrière KYB HPG avec réglages déportés et 1 pouce de débattement supplémentaire pour optimiser votre conduite et améliorer le confort.



STRUCTURE DE SUPPORT MAX

Ainsi, l'unité est prête pour 1+1. Cette structure augmente aussi la capacité de transport pour les différentes options de rangement.



PROTECTION DU VÉHICULE AMÉLIORÉE

Bénéficiez d'une protection accrue pour une durabilité plus longue avec une protection du véhicule avant, une plaque de protection en aluminium sous le véhicule et des jantes renforcées.



EXPERIENCE DE RALLYE UNIQUE

Un véhicule conçu pour tout type de trajet avec protège-mains, siège confort Rallye pour une position plus réactive, pare-boue et grands repose-pieds antidérapants.



MODE ET PNEUS RALLYE

Vous offre plus de souplesse et de plaisir hors route en optimisant la contribution du VSS et en vous permettant d'effectuer des dérapages contrôlés avec des pneus adaptés en toutes circonstances.

¹Choix d'un jeu de panneaux Classic inclus à l'achat du véhicule. ²Les kits de panneaux Exclusive sont disponibles en quantités limitées.